

# Yeni Tip Yüksek Güvenlikli Hapishaneler

ve

## Toplumsal Muhalefete Gözdağı

Mustafa Eren

*Sosyolog, Bağımsız Araştırmacı, İnsan Hakları Savunucusu*

1 Ekim 2022 – Bianet

Türkiye’de son birkaç yıldır sessiz sedasız bir şekilde, kamuoyu bilgilendirilmeden yeni “tip”te hapishaneler açılıyor. Gerek siyasi mahpuslar tarafından “tabutluk” olarak nitelendirilen Eskişehir Hapishanesi’nin 1991 ve 1996 yıllarında açıldığı dönemler gerekse de 2000 yılında hayata geçirilen ve hücre esasına dayalı F Tipi hapishaneler süreci hatırlandığında bu sessizlik alışıldık bir durum değil. O dönemlerde mahpuslar açlık grevleri ve ölüm oruçlarıyla tepkilerini ortaya koyarken kamuoyunda da meslek odalarının, aydın, sanatçı ve siyasetçilerin katılımıyla yeni hapishanelerin niteliği tartışmaya açılırdı. Şimdi ise yeni hapishanelerin varlığından, ancak açıldığında, mahpuslar buralara sevk/sürgün edilip kötü muameleyle karşılaştığında ve bunu duyurmaya çalıştığında haberdar olunabiliyor. İktidar, artık kamuoyunu bilgilendirmeye tenezzül dahi etmiyor. S, Y ve “Yüksek Güvenlikli”<sup>1</sup> adlarını taşıyan üç yeni “tip” yüksek güvenlikli hapishane açılmış olmasına rağmen bu hapishanelerin mimari özelliklerine ve buralara özgü infaz rejimine dair bilgiler yetkili ağızlardan açıklanmıyor. İlgililer ve merak edenler ancak ya Bilgi Edinme Başvurusu yapıyor ya da internete yansımış bölük pörçük, kaynağı belirsiz bazı rivayetlere başvurmak zorunda kalıyor.

İktidarın bu pervasızlığının ardında yatan nedenler tartışılabilir elbet (Demokratik muhalefetin zayıflığı, “ulusal medya”nın büyük oranda kontrol altına alınmış olması, siyasi mahpus kitlesinin değişen nitelik ve niceliği vb.) ancak bu yazının asıl işaret etmek istediği yer burası değil. Bu yazı, cevabını merak ettiği bir soru üzerine okurla beraber düşünmek, tartışmak

---

<sup>1</sup> Üç yeni tip yüksek güvenlikli hapishanelerden ikisine “S Tipi” ve “Y Tipi” adları verilirken birine harf adı vermek yerine doğrudan güvenlik türüne göre adı olan “Yüksek Güvenlikli” denmiştir ve bu durum kısmen kafa karıştırmaktadır. F Tipi hapishaneler de dahil olmak üzere bu dört hapishane tipi de güvenlik türüne göre “yüksek güvenlikli”dir.

istiyor: Son birkaç yıldır neden üç yeni tipte “yüksek güvenlikli” onlarca hapisane açılma gereği duyuldu? 2000’li yılların başında yüksek güvenlikli 14 F Tipi ile 2 D Tipi hapisane açılmış ve aradan geçen 20 yıl içinde yüksek güvenlikli yeni hapisane inşa edilmemişti. Hatta 15 Temmuz darbe girişimi sonrasında on binlerce insan “FETÖ üyesi olmak” iddiasıyla tutuklandığında dahi buna gerek duyulmamış, bu konu gündeme gelmemiştir. Şimdi neden ve hangi amaçlarla binlerce kapasiteli, yüksek güvenlikli yeni hapisaneler açılmaya başlandı?

### **Yeni Açılan Yüksek Güvenlikli Hapishaneler ve Kapasiteleri**

Son birkaç yıldır ve asıl olarak da 2021 yılından itibaren, F ve D Tipi Yüksek Güvenlikli Ceza İnfaz Kurumları’na ek olarak “S Tipi Kapalı Ceza İnfaz Kurumu”, “Y Tipi Kapalı Ceza İnfaz Kurumu” ve “Yüksek Güvenlikli Kapalı Ceza İnfaz Kurumu” adları altında üç yeni tipte yüksek güvenlikli hapisane açılıyor. Bu üç hapisanenin mimari özelliklerine, kapasitelerine, buralarda uygulanan hapisane rejimine ilişkin Adalet Bakanlığı yetkililerinin basına yansıyan doğrudan açıklamaları olmadı. Ancak, basında, bu konuda yanlışlar da içerdiği anlaşılan bölük pörçük bilgi kırıntılarına ulaşmak mümkün. Bu bilgi kırıntıları içerisinde net olan bu üç yeni tipte hapisanenin de “yüksek güvenlikli” olduğu ve siyasi mahpuslar başta olmak üzere ağırlaştırılmış müebbet hükümlüleri ile “tehlikeli mahkum”ların burada tutulmalarının amaçlandığıdır.

2021 yılı içinde 32, 2022 yılının ilk 8 ayında ise 18 yeni hapisane açıldı. 2022 yılı içinde açılan hapisanelerin niteliği henüz bilinemese de 2021 yılında açılan 32 hapisaneden 11’i yeni tipte yüksek güvenlikli hapisanelerden oluşuyordu (Adalet Bakanlığı 2021 Yılı Faaliyet Raporu, 2022: 104-106).

2022 yılında 1 Eylül tarihine kadar açılan 18 yeni hapisane ile birlikte hapisanelerin toplam sayısı 399’a yükseldi. Bu hapisanelerden 14’ü F Tipi, 2’si D Tipi, 1’i H Tipi,<sup>2</sup> 7’si Y Tipi, 6’sı S Tipi, 17’si ise “Yüksek Güvenlikli” olmak üzere 47’si yüksek güvenlikli hapisanedir. Standart bir F Tipi hapisanenin 368, Diyarbakır D Tipi’nin 694, Denizli D Tipi’nin 1044, Erzurum H Tipi’nin 316 kapasiteye sahip olduğu düşünülürse yeni yüksek güvenlikli hapisanelerin açılmaya başlandığı 2020’li yıllara kadar bu hapisanelerin toplam kapasitesi

---

<sup>2</sup> Erzurum H Tipi, 2022 yılı içerisinde sayıları 5 olan H Tipi hapisane içerisinde “yüksek güvenlikli” tek hapisanedir.

7206'dır. 2022 yılı Ağustos ayı sonu itibariyle var olan diğer 3 yeni tip yüksek güvenlikli hapisanenin açılmasıyla bu kapasite yaklaşık 4 katına çıkmıştır.

Yeniler de dahil olmak üzere yüksek güvenlikli hapisanelerin sayı ve olası kapasite bilgileri ise aşağıdaki gibidir:

### ***F Tipi Hapishaneler***

1 ve 3 kişilik hücrelerden oluşan, "oda sistemi"ne göre inşa edilmiş hapisanelerdir. Standart bir F Tipi hapisanede 103 adet 3 kişilik ve 59 adet 1 kişilik hücre bulunmaktadır. 1 kişilik hücreler tek katlı ve 10 m2 iken 3 kişilik hücreler iki katlıdır.<sup>3</sup>



*Tekirdağ 1 ve 2 Nolu F Tipi Yüksek Güvenlikli Kapalı Ceza İnfaz Kurumu*

F Tipi hapisaneler, 2000'li yıllarından başında bir dalga halinde açılmış ve sonra bu tipte hapisane inşa edilmemiştir. 1 Eylül 2022 tarihi itibariyle 14 F Tipi hapisane vardır:

1. ADANA: Adana F Tipi Yüksek Güvenlikli Kapalı Ceza İnfaz Kurumu
2. ANKARA: Sincan 1 Nolu F Tipi Yüksek Güvenlikli Kapalı Ceza İnfaz Kurumu
3. ANKARA: Sincan 2 Nolu F Tipi Yüksek Güvenlikli Kapalı Ceza İnfaz Kurumu
4. BOLU: Bolu F Tipi Yüksek Güvenlikli Kapalı Ceza İnfaz Kurumu

<sup>3</sup> Bu hapisanelerin mimarilerine ilişkin ayrıntılı bir değerlendirme için bakınız: TTB, 2000.

5. BURSA: İmralı F Tipi Yüksek Güvenlikli Kapalı Ceza İnfaz Kurumu
6. EDİRNE: Edirne F Tipi Yüksek Güvenlikli Kapalı Ceza İnfaz Kurumu
7. İZMİR: İzmir 1 Nolu F Tipi Yüksek Güvenlikli Kapalı Ceza İnfaz Kurumu
8. İZMİR: İzmir 2 Nolu F Tipi Yüksek Güvenlikli Kapalı Ceza İnfaz Kurumu
9. KIRIKKALE: Kırıkkale F Tipi Yüksek Güvenlikli Kapalı Ceza İnfaz Kurumu
10. KOCAELİ: Kocaeli 1 Nolu F Tipi Yüksek Güvenlikli Kapalı Ceza İnfaz Kurumu
11. KOCAELİ: Kocaeli 2 Nolu F Tipi Yüksek Güvenlikli Kapalı Ceza İnfaz Kurumu
12. TEKİRDAĞ: Tekirdağ 1 Nolu F Tipi Yüksek Güvenlikli Kapalı Ceza İnfaz Kurumu
13. TEKİRDAĞ: Tekirdağ 2 Nolu F Tipi Yüksek Güvenlikli Kapalı Ceza İnfaz Kurumu
14. VAN: Van F Tipi Yüksek Güvenlikli Kapalı Ceza İnfaz Kurumu

### ***D Tipi Hapishaneler***

F Tipi hapishanelerin hemen ardından, 2003 yılı sonunda açılışları gerçekleştirilmiştir. Adlarını buldukları Denizli ve Diyarbakır illerinden ve D harfine benzer kapalı mimarileri yapılarından aldıkları söylenmektedir. 1, 3 ve 4 kişilik hücrelerden oluşmaktadır. Diyarbakır D Tipi 694, Denizli D Tipi 1044 kişi kapasitelidir (Diyarbakır D Tipi web sayfası, 2022; TİHEK Raporu, 2019).

Diyarbakır D Tipi hapishanesinin web sayfasında yer alan, yapımına 1995 yılında başladığı bilgisi doğruysa bu hapishanelerin planlarına ve inşasına F Tipi hapishanelerden önce başladığı söylenebilir.<sup>4</sup> Buna rağmen bu hapishanelerden sadece iki tane açılmış ve tıpkı F Tipi hapishaneler gibi sonrasında bir daha bu tipte hapishaneler inşa edilmemiştir.

30 Eylül 2022 tarihi itibarıyla var olan iki D Tipi hapishane şunlardır:

DENİZLİ: Denizli D Tipi Kapalı Ceza İnfaz Kurumu

DİYARBAKIR: Diyarbakır D Tipi Kapalı Ceza İnfaz Kurumu

Aşağıdaki resimde görülebileceği gibi D Tipi hapishaneler Türkiye hapishaneleri içerisinde en ayrıksı mimari tarza sahiptirler.

---

<sup>4</sup> Diyarbakır D Tipi hapishanesinin web sayfasında şu sözler yer alıyor: “Ceza infaz kurumunun inşasına 1995 yılında üç kuyu köyü mevkiinde 8 pafta 132 parsel 1.413.000 metre kare arazi üzerinde başlanmış, 28.12.2002 tarihinde tamamlanarak 22.12.2003 tarihinde hizmete açılmıştır.”



*Denizli D Tipi Kapalı Ceza İnfaz Kurumu*

### ***Erzurum H Tipi Yüksek Güvenlikli Kapalı Ceza İnfaz Kurumu***

“Özel Tip” olarak da adlandırılan H Tipi hapisaneler 1970 ve 1980’li yıllarla beraber inşa edilmeye başlanmıştır. Bir kısmı “oda sistemi”ne sahiptir ancak buralar F Tipi ile başlayan hücre sisteminden farklı bir infaz rejimine sahiptir.<sup>5</sup> CTE’nin verilerine göre Eylül 2022 tarihinde 5 adet H Tipi hapisane bulunmaktadır ve bunlardan sadece Erzurum H Tipi, sonradan mimari düzenleme yapılarak yüksek güvenlikli hapisaneye çevrilmiştir (İHD, 2009).

2 kısımlı ve 12 bloktan oluşan hapisanede “4’er kişilik 79 adet dublex ve 26 adet tek kişilik disiplin odaları (hücre)” bulunmaktadır (Erzurum H Tipi web sayfası, 2022). Hapisanenin toplam kapasitesi 316’dır.<sup>6</sup>

<sup>5</sup> Bu hapisanelerin açılış süreci ve mimari özellikleri için bakınız: Eren, 2014: 239/315

<sup>6</sup> Hapisanenin web sayfasında kapasitenin 316 olduğu söylenece de kapasiteye dair bu bilgi yine aynı yazı içerisinde belirtilen “4’er kişilik 79 dublex ve 26 adet tek kişilik oda” ifadesiyle çelişmektedir. Zira bu odaların toplam kapasitesi hesaplandığında ortaya 342 sayısı çıkmaktadır.



*Erzurum H Tipi Yüksek Güvenlikli Kapalı Ceza İnfaz Kurumu*

### ***Y Tipi Hapishaneler***

Basına yansıyan bilgilere göre diğer yüksek güvenlikli hapishanelerden farkı 3 katlı olması ve diğer yüksek güvenlikli hapishanelere göre “bir kademe daha sıkı tedbirlerin uygulandığı cezaevleri” olarak tasarlanmasındır (Adalet TV web sayfası, 2022). Üç katlı bu hapishanelerin her katında birbirlerini göremeyecek şekilde birer mahpusun tutulacağı belirtilmektedir.

1 Eylül 2022 tarihi itibariyle 7 Y Tipi hapishane bulunmaktadır:

1. ADANA: Adana/Suluca Y Tipi Kapalı Ceza İnfaz Kurumu
2. ANTALYA: Antalya Y Tipi Kapalı Ceza İnfaz Kurumu
3. EREĞLİ(KONYA): Ereğli 1 Nolu Y Tipi Kapalı Ceza İnfaz Kurumu
4. EREĞLİ(KONYA): Ereğli 2 Nolu Y Tipi Kapalı Ceza İnfaz Kurumu
5. ÇORLU: Çorlu 1 Nolu Y Tipi Kapalı Ceza İnfaz Kurumu
6. ÇORLU: Çorlu 2 Nolu Y Tipi Kapalı Ceza İnfaz Kurumu
7. KIRŞEHİR: Kırşehir 1 Nolu Y Tipi Kapalı Ceza İnfaz Kurumu

Bu hapishanelerin kapasitelerine ilişkin basında farklı bilgiler yer alsa da Ereğli Ceza İnfaz Kurumları Kampüsü'nün internet sitesinde ve Adalet Bakanlığı'nın 2021 yılı Faaliyet Raporu'nda kapasitenin 1135 olduğu belirtilmektedir.



*Ereğli 1 ve 2 No'lu Y Tipi Ceza İnfaz Kurumları*

### ***Yüksek Güvenlikli Hapishaneler***

1 ve 3 kişilik hücrelerden oluşan, 2 katlı hapishanelerdir. 487 kişilik kapasiteye sahipler (NNC Haber web sayfası, 2022; Ereğli Kampüs Açık web sayfası, 2022). 1 Eylül 2022 tarihi itibarıyla 17 Yüksek Güvenlikli Kapalı Ceza İnfaz Kurumu bulunmaktadır:

1. ADANA: Adana/Suluca 1 No'lu Yüksek Güvenlikli Kapalı Ceza İnfaz Kurumu
2. ADANA: Adana/Suluca 2 No'lu Yüksek Güvenlikli Kapalı Ceza İnfaz Kurumu
3. ANKARA: Sincan 1 No'lu Yüksek Güvenlikli Kapalı Ceza İnfaz Kurumu
4. ANKARA: Sincan 2 No'lu Yüksek Güvenlikli Kapalı Ceza İnfaz Kurumu
5. ANTALYA: Antalya Yüksek Güvenlikli Kapalı Ceza İnfaz Kurumu
6. ÇORLU: Çorlu Yüksek Güvenlikli Kapalı Ceza İnfaz Kurumu
7. DİYARBAKIR: Diyarbakır 1 No'lu Yüksek Güvenlikli Kapalı Ceza İnfaz Kurumu
8. DİYARBAKIR: Diyarbakır 2 No'lu Yüksek Güvenlikli Kapalı Ceza İnfaz Kurumu
9. ELAZIĞ: Elazığ 1 No'lu Yüksek Güvenlikli Kapalı Ceza İnfaz Kurumu
10. ELAZIĞ: Elazığ 2 No'lu Yüksek Güvenlikli Kapalı Ceza İnfaz Kurumu
11. EREĞLİ (KONYA): Ereğli Yüksek Güvenlikli Kapalı Ceza İnfaz Kurumu
12. ERZİNCAN: Erzincan Yüksek Güvenlikli Kapalı Ceza İnfaz Kurumu
13. ERZURUM: Dumlulu 1 No'lu Yüksek Güvenlikli Kapalı Ceza İnfaz Kurumu
14. ERZURUM: Dumlulu 2 No'lu Yüksek Güvenlikli Kapalı Ceza İnfaz Kurumu

15. İZMİR: İzmir Yüksek Güvenlikli Kapalı Ceza İnfaz Kurumu

16. KIRŞEHİR: Kırşehir Yüksek Güvenlikli Kapalı Ceza İnfaz Kurumu

17. VAN: Van Yüksek Güvenlikli Kapalı Ceza İnfaz Kurumu

Bu hapishanelerin mimarisi, dışarıdan bakıldığında Y Tipi hapishanelerin mimarisiyle aynı gözükmemektedir. Aşağıdaki iki fotoğraf bunu açıkça göstermektedir.



*Çorlu Ceza İnfaz Kurumları Kampüsü*



*Ereğli Ceza İnfaz Kurumları Kampüsü*

Ceza ve Tevkifevleri Genel Müdürlüğü'nün sitesinde yer alan bilgilere göre Çorlu ve Ereğli'deki Ceza İnfaz Kurumları Kampüsü'nde iki Y Tipi ve bir de Yüksek Güvenlikli hapisane bulunmaktadır. Ancak görsellerde bu hapisanelerin üçü de aynı gözükmektedir. Aynı gözükmesinin önemi şurada yatmaktadır ki, aynı mimaride Y Tipi hapisanelerin kapasitesi 1135'ken Yüksek Güvenlikli hapisanelerin kapasitesi ise sadece 487'dir. Bu farklılığın nereden kaynaklandığı, her iki tipte mahpus başına düşen metrekarenin ne kadar farklılık içerdiği şimdilik bir muammadır.<sup>7</sup>

### ***S Tipi Hapishaneler***

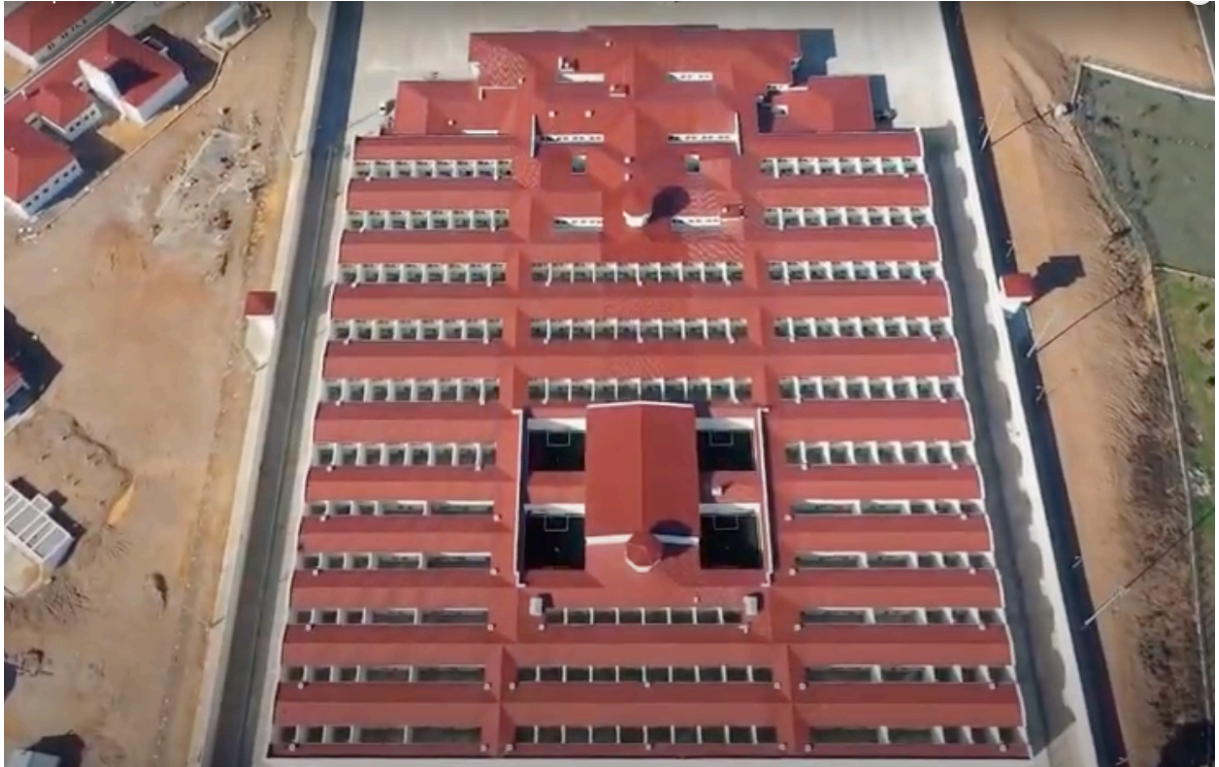
Bir ve üç kişilik hücrelerden oluşmaktadır (Bişkin, 2021). Kapasiteleri 552'dir. Basında çıkan az sayıda haber, bu hapisanelerin özellikle ağırlaştırılmış müebbet hükümlüsü mahpuslar için inşa edildiğine vurgu yapmaktadır:

“Ağırlaştırılmış müebbet hapis cezası alan hükümlüler için dizayn edilmişlerdir. Yani S tipi ceza infaz kurumları F tipi yüksek güvenlikli kapalı ceza infaz kurumlarının bir kademe daha

<sup>7</sup> Mahpus başına düşen metrekarenin farklılığı önemlidir. Eğer aynı mimariye sahiplerse Y Tipi hapisanelerin Yüksek Güvenlikli hapisanelerin iki katından fazla bir kapasiteye sahip olmasının nedeni ek yataklar konularak (her katta bir mahpus tutulması yoluyla mesela) kapasitenin artırılması olabilir. Bu durumda “ihtiyaç halinde” her bir Yüksek Güvenlikli hapisane, yapılacak düzenlemelerle daha sıkı bir infaz rejiminin uygulanacağı bir Y Tipi'ne dönüştürülebilir ve kapasitesi iki katının üstüne çıkarılabilir.

sıkı tedbirlerin uygulandığı cezaevleri olarak belirtmemiz yanlış olmayacaktır.” (Adalet TV web sayfası, 2021)

Yasaya göre ağırlaştırılmış müebbet hükümlüsü mahpuslar hapisanede tek tutulurlar ve yasada belirtilen özel haller dışında diğer mahpuslarla bir araya gelmelerine izin verilmez. Bu hapisanelerin fotoğrafları ayrıntılı incelendiğinde havalandırmalarının önemli bir bölümünün küçük birimlere bölüdüğü görülmektedir. Bu durum, bu hapisanelerin ağırlaştırılmış müebbet hükümlüsü mahpuslar için inşa edildiği yönündeki bilgileri doğrulamaktadır.



*Bodrum S Tipi Kapalı Ceza İnfaz Kurumu*

1 Eylül 2022 tarihi itibariyle 6 adet S Tipi hapisane bulunmaktadır:

1. ANTALYA: Antalya S Tipi Kapalı Ceza İnfaz Kurumu
2. BODRUM: Bodrum S Tipi Kapalı Ceza İnfaz Kurumu
3. İĞDIR: İğdır S Tipi Kapalı Ceza İnfaz Kurumu
4. KIRŞEHİR: Kırşehir S Tipi Kapalı Ceza İnfaz Kurumu
5. MANAVGAT: Manavgat S Tipi Kapalı Ceza İnfaz Kurumu
6. SAMSUN: Kavak S Tipi Kapalı Ceza İnfaz Kurumu

## Siyasi Mahpuslar İçin Arttırılan Kapasite ve “İktidarın Sopası” Olarak Hapishaneler

Yüksek güvenlikli hapishanelerin toplam sayısı 47 ve olası toplam kapasitesi ise 26.742’dir. Üç yeni tip yüksek güvenlikli hapishanenin açılmaya başlandığı 2020 yılına kadar bu kapasitenin 7.206 (14 F Tipi, 2 D Tipi ve Erzurum H Tipi’nin toplam kapasitesi) olduğu düşünülürse yaklaşık 2 sene içinde 3 katına varan bir artış yaşandığı görülmektedir.

| <b>Yüksek Güvenlikli Hapishaneler (1 Eylül 2022)</b> |             |                       |                        |
|--|-------------|-----------------------|------------------------|
| <b>Hapishane Tipi</b>                                | <b>Sayı</b> | <b>Birim Kapasite</b> | <b>Toplam Kapasite</b> |
| <b>F Tipi</b>  | 14          | 368                   | 5.152                  |
| <b>D Tipi</b>  | 2           | 1044 + 694            | 1.738                  |
| <b>H Tipi Yüksek Güv.</b>                            | 1           | 316                   | 316                    |
| <b>Y Tipi</b>  | 7           | 1135                  | 7.945                  |
| <b>S Tipi</b>  | 6           | 552                   | 3.312                  |
| <b>Yüksek Güvenlikli</b>                             | 17          | 487                   | 8.279                  |
| <b>TOPLAM</b>  | 47          |                       | 26.742                 |

Avrupa Konseyi’nin her yıl açıkladığı Ceza İstatistikleri’ne göre Türkiye’deki 31 Ocak 2021 tarihi itibarıyla “terör” nedeniyle hüküm giymiş olan 30.555 kişi vardı (Space 1/2021: 51).<sup>8</sup> Bu sayı gözetildiğinde son iki yıl içerisinde 3 katı arttırılarak varılan yaklaşık 27.000 kişilik yüksek güvenlikli hapishane kapasitesinin dahi yeterli olmadığı düşünülebilir ancak 20 yıl boyunca 14 F Tipi ve 2 D Tipi hapishane ile yetinilirken son 2 yıl içinde hangi yakıcı ihtiyacın iktidarı birden bire onlarca yeni ve F Tipi hapishanelere oranla daha sıkı bir infaz rejiminin uygulanmasının amaçlandığı yüksek güvenlikli hapishane inşa etmeye yönlendirdiği orta yerde duran yakıcı bir sorudur.

Bu yeni yüksek güvenlikli hapishane dalgasının, toplumsal muhalefete ya da daha doğru bir ifadeyle toplumsal muhalefetin bir parçası olarak görülemeyecek olsa dahi siyasi iktidarın kendisine muhalif veya tehdit olarak gördüğü tüm kesimlere yönelik bir baskı ve tutuklama dalgasına dönüşüp dönüşmeyeceği, seçim sath-ı mailine girdiğimiz şu süreçte, yakında görülecektir.

<sup>8</sup> Bu sayının sadece hükümlüleri kapsadığı, “terör suçlusu” oldukları iddiasıyla yargılamaları devam eden tutukluları kapsamadığı dikkate alınmalıdır.

Ayrıca unutmamak gerekir ki 19 Aralık 2000 tarihinde “Hayata Dönüş Operasyonu” adı altında 20 hapisaneyeye eş zamanlı düzenlenen askeri operasyon sonucu 30 mahpusun katledilmesiyle yaşama geçirilen tecrit, şimdi daha da boyutlandırılıyor ve bir baskı, sindirme, rehin alma aracı olarak toplumsal muhalefete dayatılıyor. Bu dayatma, tecritin bir kez daha hatırlanmasına ve (F Tipi hapisaneleri de kapsayacak şekilde) tecrite karşı topyekun bir karşı çıkışa dönüştürülmesine vesile olabilirse ne mutlu...

**Ek: 2021 yılında açılan hapishaneler:**

1. Adana 1 Nolu T Tipi Kapalı Ceza İnfaz Kurumu
2. Adana 2 Nolu T Tipi Kapalı Ceza İnfaz Kurumu
3. Adana Açık Ceza İnfaz Kurumu
4. Antalya Yüksek Güvenlikli Kapalı Ceza İnfaz Kurumu
5. Antalya Yüksek Güvenlikli Kapalı Ceza İnfaz Kurumu
6. Antalya S Tipi Kapalı Ceza İnfaz Kurumu
7. Antalya Açık Ceza İnfaz Kurumu
8. Muğla Bodrum S Tipi Kapalı Ceza İnfaz Kurumu
9. Muğla Bodrum Açık Ceza İnfaz Kurumu
10. Siverek 2 No'lu T Tipi Kapalı Ceza İnfaz Kurumu (1200 kişi kapasiteli)
11. Buca Yüksek Güvenlikli Kapalı Ceza İnfaz Kurumu (487 kişi kapasiteli)
12. Buca Açık Ceza İnfaz Kurumu (400 kişi kapasiteli)
13. Ardanuç Açık Ceza İnfaz Kurumu (140 kişi kapasiteli)
14. Gerede L Tipi Kapalı Ceza İnfaz Kurumu (1322 kişi kapasiteli)
15. Gerede Açık Ceza İnfaz Kurumu (400 kişi kapasiteli)
16. Manavgat S Tipi Kapalı Ceza İnfaz Kurumu (552 kişi kapasiteli)
17. Manavgat Açık Ceza İnfaz Kurumu (400 kişi kapasiteli)
18. Sakarya 2 Nolu L Tipi Kapalı Ceza İnfaz Kurumu (1322 kişi kapasiteli)
19. Sakarya 3 Nolu L Tipi Kapalı Ceza İnfaz Kurumu (1322 kişi kapasiteli)
20. Sakarya Açık Ceza İnfaz Kurumu (800 kişi kapasiteli)
21. Kavak S Tipi Kapalı Ceza İnfaz Kurumu (552 kişi kapasiteli)
22. Kavak Çocuk Kapalı Ceza İnfaz Kurumu (288 kişi kapasiteli)
23. Kavak Açık Ceza İnfaz Kurumu (482 kişi kapasiteli)
24. Kütahya T Tipi Kapalı Ceza İnfaz Kurumu (1200 kişi kapasiteli)
25. Kütahya Açık Ceza İnfaz Kurumu (400 kişi kapasiteli)
26. Erzincan L Tipi Kapalı Ceza İnfaz Kurumu (1322 kişi kapasiteli)
27. Erzincan Açık Ceza İnfaz Kurumu (400 kişi kapasiteli)
28. Erzincan Kadın Kapalı Ceza İnfaz Kurumu (487 kişi kapasiteli)
29. Erzincan Yüksek Güvenlikli Kapalı Ceza İnfaz Kurumu(487 kişi kapasiteli)
30. Ereğli 1 Nolu Y Tipi Kapalı Ceza İnfaz Kurumu (1135 kişi kapasiteli)
31. Ereğli 2 Nolu Y Tipi Kapalı Ceza İnfaz Kurumu (1135 kişi kapasiteli)
32. Ereğli Yüksek Güvenlikli Kapalı Ceza İnfaz Kurumu (487 kişi kapasiteli)

## Kaynakça

- Adalet Bakanlığı** (2022) 2021 Yılı Bakanlık Faaliyet Raporu, Şubat 2022, <https://sgb.adalet.gov.tr/Resimler/Dokuman/9052022144505Adalet%20Bakanl%C4%B1%C4%9F%C4%B1%202021%20Faaliyet%20Raporu.pdf>
- Adalet TV web sayfası** (2021) S Tipi Cezaevlerinin Genel Özellikleri Neler, 5 Temmuz 2021, Erişim Tarihi 30 Eylül 2022, <https://www.adalet.tv/s-tipi-cezaevlerinin-genel-ozellikleri-neler/2652/>
- Adalet TV web sayfası** (2022) Y Tipi Cezaevlerinin Genel Özellikleri Neler, 1 Mart 2022, Erişim Tarihi 30 Eylül 2022, <https://www.adalet.tv/y-tipi-cezaevlerinin-genel-ozellikleri-neler/3961/>
- Bişkin, H.** (2021) Yeni F Tipi Cezaevleri: S Tipi, Gazete Duvar, 7 Mayıs 2021, Erişim Tarihi 30 Eylül 2022, <https://www.gazeteduvar.com.tr/yeni-f-tipi-cezaevleri-s-tipi-haber-1521377>
- Council of Europe** (2021) Space 1-2021 / Prison Population, 15 December 2021, [https://wp.unil.ch/space/files/2022/05/Aebi-Cocco-Molnar-Tiago\\_2022\\_\\_SPACE-I\\_2021\\_FinalReport\\_220404.pdf](https://wp.unil.ch/space/files/2022/05/Aebi-Cocco-Molnar-Tiago_2022__SPACE-I_2021_FinalReport_220404.pdf)
- CTE web sayfası** (2022) Ceza İnfaz Kurumları Tipleri, Erişim Tarihi 30 Eylül 2022, <https://cte.adalet.gov.tr/home/haritaliste>
- Denizli D Tipi web sayfası** (2022) Kurumumuz Hakkında Bilgiler, Erişim Tarihi 30 Eylül 2022, <https://denizlidcik.adalet.gov.tr/kurumumuz>
- Diyarbakır D Tipi web sayfası** (2022) Hakkımızda, Erişim Tarihi 30 Eylül 2022, <https://diyarbakirdcik.adalet.gov.tr/hakkimizda>
- Ereğli Kampüs Açık web sayfası** (2022) Hakkımızda, Erişim Tarihi 30 Eylül 2022, <https://eregliekampusacik.adalet.gov.tr/hakkimizda>
- Eren, M.** (2014) Kapatılmanın Patolojisi, Kalkedon Yayıncılık, İstanbul 2014
- Erzurum H Tipi web sayfası** (2022) Hakkımızda, Erişim Tarihi 30 Eylül 2022, <https://erzurumhcik.adalet.gov.tr/hakkimizda>
- İHD (2009)** Erzurum H Tipi Cezaevinde Yaşanan Hak İhlalleri Raporu, 6 Ocak 2009, <https://www.ihd.org.tr/erzurum-h-tipi-cezaevinde-yasanan-hak-ihlalleri-raporu/>
- NNC Haber web sayfası** (2022) Burdur'da Yüksek Güvenlikli Cezaevi, 2 Ocak 2020, Erişim Tarihi 30 Eylül 2022, <https://www.nnchaber.com/burdurda-yuksekk-guvenlikli-ceza-evi-5019432-haberi>
- TİHEK** (2019) Denizli D Tipi Kapalı Ceza İnfaz Kurumu Ziyareti, Rapor No: 2019/15, Ağustos 2019, [https://www.tihkek.gov.tr/upload/file\\_editor/2019/11/1574238461.pdf](https://www.tihkek.gov.tr/upload/file_editor/2019/11/1574238461.pdf)

**TİHEK** (2022) Diyarbakır D Tipi Kapalı Ceza İnfaz Kurumu Ziyareti, Rapor No: 2022/17,  
17 Mayıs 2022, [https://www.tihék.gov.tr/upload/file\\_editor/2022/07/1658230366.pdf](https://www.tihék.gov.tr/upload/file_editor/2022/07/1658230366.pdf)

**TTB** (2000) F Tipi Cezaevlerine İlişkin Türk Tabipleri Birliđi Raporu,  
[https://www.ttb.org.tr/eweb/rapor/f\\_tipi.html](https://www.ttb.org.tr/eweb/rapor/f_tipi.html)